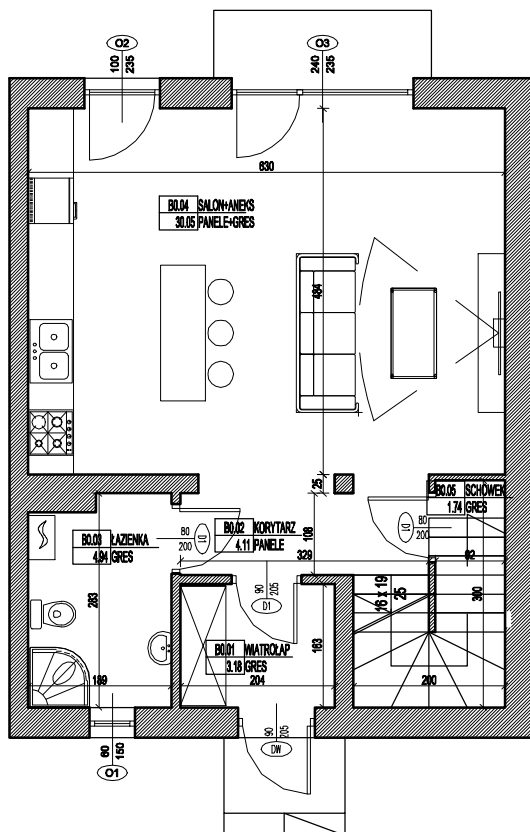
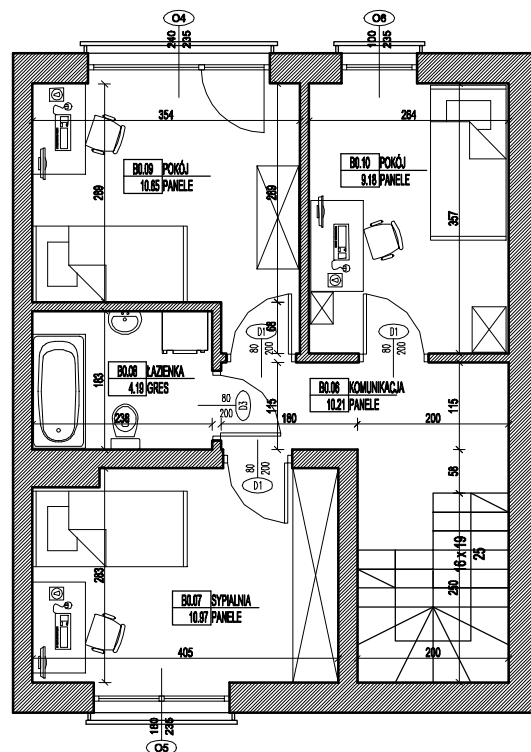


### RZUT PARTERU



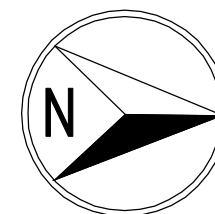
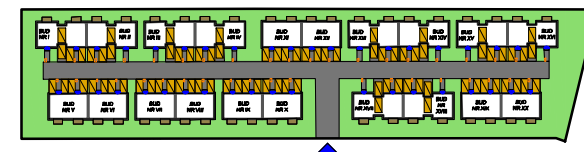
BUDYK NR XVIII LOK.B - PARTER			
NR	NAZWA POMIESZCZENIA	POWIERZCHNIA UŻYTKOWA	
		PODSTAWOWA	POMOCNICZA
B0.01	WIATROŁAP		3.18
B0.02	KORYTARZ		4.11
B0.03	ŁAZIENKA	4.94	
B0.04	SALON+ANEKS	30.05	
B0.05	SCHOWEK		1.74
	RAZEM	34.99	9.03
	POW. UŻYTKOWA ŁĄCZNIE		44.02
	POWIERZCHNIA NETTO		44.02

### RZUT PIĘTRA



BUDYK NR XVIII LOK.B - PIĘTRO			
NR	NAZWA POMIESZCZENIA	POWIERZCHNIA UŻYTKOWA	
		PODSTAWOWA	POMOCNICZA
B0.06	KOMUNIKACJA		10.21
B0.07	SYPIALNIA	10.97	
B0.08	ŁAZIENKA	4.19	
B0.09	POKÓJ	10.65	
B0.10	POKÓJ		9.18
	RAZEM	34.99	10.21
	POW. UŻYTKOWA ŁĄCZNIE		45.20
	POWIERZCHNIA NETTO		45.20

ŁĄCZNA POWIERZCHNIA UŻYTKOWA 89,22m<sup>2</sup>



#### ADRES OBIEKTU

RADZYMIN, UL. J.H.DĄBROWSKIEGO 77

#### INFORMACJE I SPRZEDAŻ:

HM DEVELOPMENT Sp. z o.o. Sp.k  
ul.Żółkiewskiego 3 05-200 Wołomin

- wszystkie wymiary podano w stanie surowym, bez wykończenia ścian;
- katalog mieszkań wykonano na podstawie rysunków z dokumentacji wykonawczej, podane wartości wymiarowe i powierzchnie pomieszczeń mogą ulec zmianie do 5%