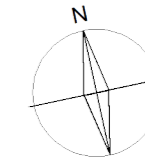
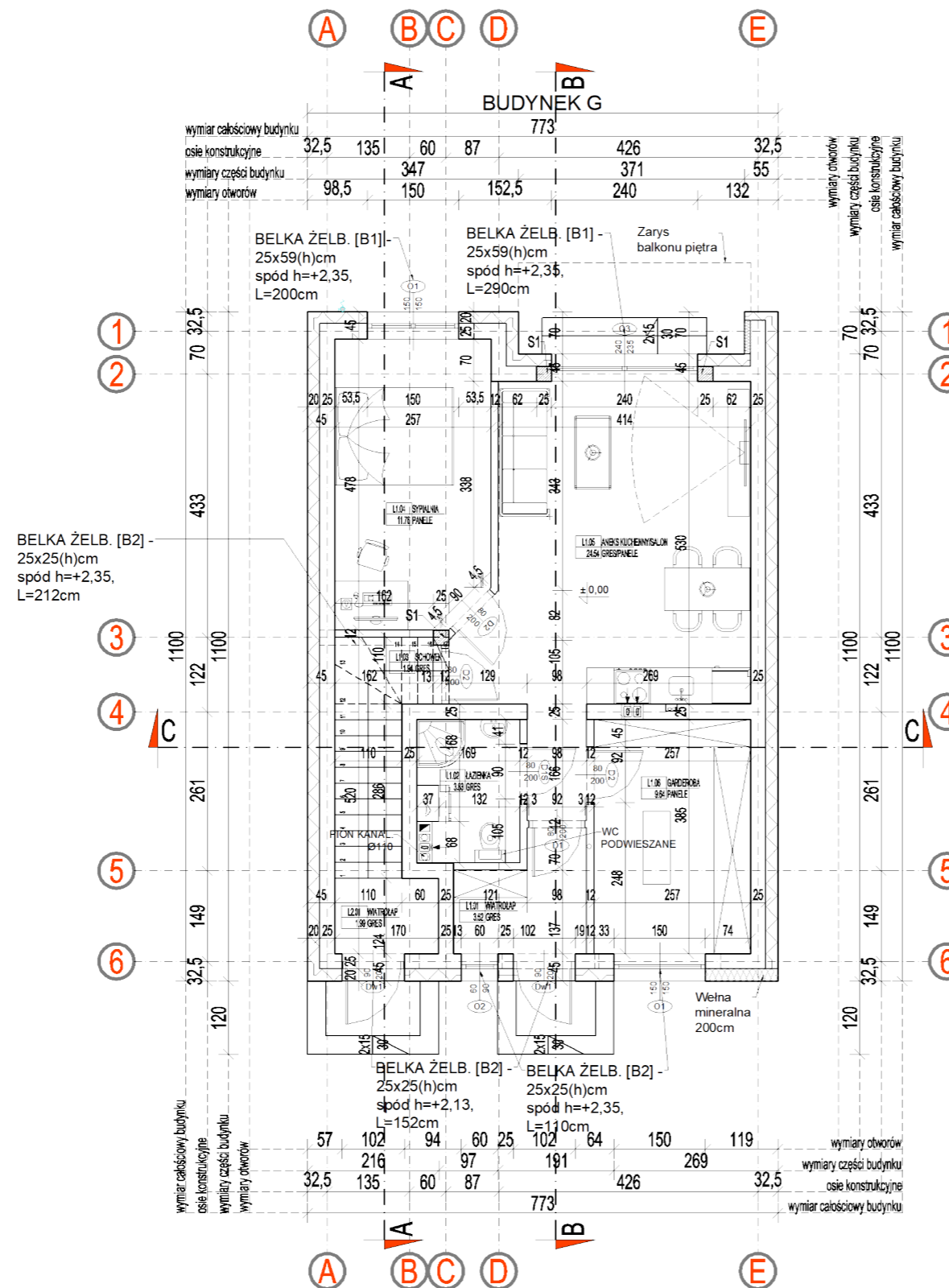


ORIENTACJA:



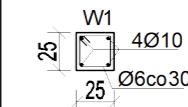
**UWAGA !** Wszelkie zmiany w realizowanym projekcie należy bezwzględnie konsultować z projektantem. Autor projektu nie zezwala na samowolne, nieuzasadnione przez inwestora i wykonawcę odstępstwa od sporządzanej dokumentacji.



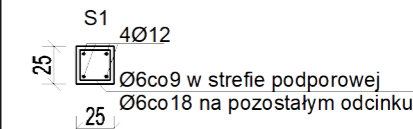
PARTER - LOKAL L2		
L2.01 WIATROŁAP	1.99	GRES

PARTER - LOKAL L1		
L1.01 WIATROŁAP	3.52	GRES
L1.02 ŁAZIENKA	3.83	GRES
L1.03 SCHOWEK	1.94	GRES
L1.04 SYPIALNIA	11.76	PANELE
L1.05 ANEKS KUCHENNY/SALON	24.54	GRES/PANELE
L1.06 GARDEROBA	9.64	PANELE
	55.23	

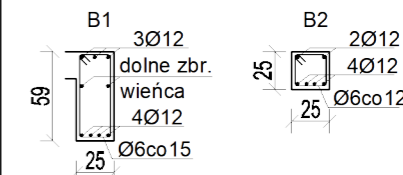
**ZBROJENIE WIĘCÓW:**



**ZBROJENIE SŁUPÓW**



**ZBROJENIE BELEK:**



**BILANS POWIERZCHNI I PARAMETRY CHARAKTERYSTYCZNE (parametry dotyczą jednego bud.)**

BUDYNEK G	
Powierzchnia użytkowa	111,43
Powierzchnia zabudowy	82,43
Powierzchnia całkowita	164,86
Kubatura	735,18
POWIERZCHNIA LOKALU NR 1	
Powierzchnia użytkowa	55,23
POWIERZCHNIA LOKALU NR 2	
Powierzchnia użytkowa	56,22

Wszelkie prawa do niniejszej dokumentacji są zarezerwowane na rzecz Autorskiej Pracowni Projektowej KONTIM Architektura i Konstrukcja. Kopiowanie, rozpowszechnianie oraz wykorzystywanie zawartych w niej treści bez wiedzy i zgody właściciela jest zabronione.

**Kontim** ARCHITECTURA & KONSTRUKCJA  
 Autorska Pracownia Projektowa  
 KONTIM Architektura i Konstrukcja  
 Krzysztof Piasecki  
 ul. Orszagha 13, lok. 2  
 05-230 Kobyłka  
 T: +48 609 132 255  
 T: +48 696 082 958  
 E: kontim.projekt@gmail.com

**BUDOWA 11 BUDYNKÓW MIESZKALNYCH JEDNORODZINNYCH DWULOKALOWYCH W ZABUDOWIE WOLNOSTOJĄCEJ I BLIŹNIACZEJ**  
 NAZWA INWESTYCJI  
**05-250 RADZYMIN, UL. DĄBROWSKIEGO**  
 DZ. NR EW. 78/7,78/8,78/9 OBR. EW. 05-03 JEDN.EWID.143409\_4 RADZYMIN

ADRES INWESTYCJI  
**HM DEVELOPMENT Sp.K  
 UL.ŻÓŁKIEWSKIEGO 3 05-200 WOŁOMIN**

INWESTOR  
**PROJEKT BUDOWLANY ARCHITECTURA** 10.09.2022

**RZUT PARTERU - BUDYNEK G** PT-A01

TRZĘSCA RYSUNKU  
 mgr inż. arch. Jan Tejwan  
 nr upr. BŁ-POKK/05/2002 w specj. arch.  
 mgr inż. Krzysztof Piasecki  
 nr upr. MAZ-0796/PWBK/16 w specj.  
 konstrukcyjno - budowlanej  
 mgr inż. Krzysztof Piasecki  
 mgr inż. Michał Strzelczyk