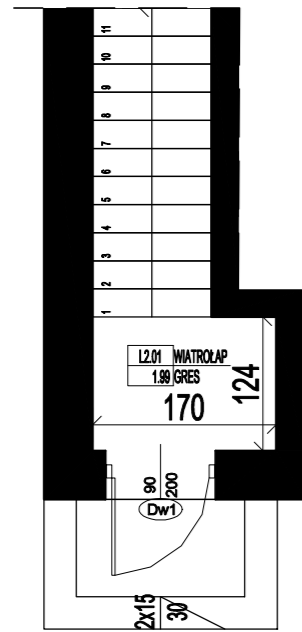
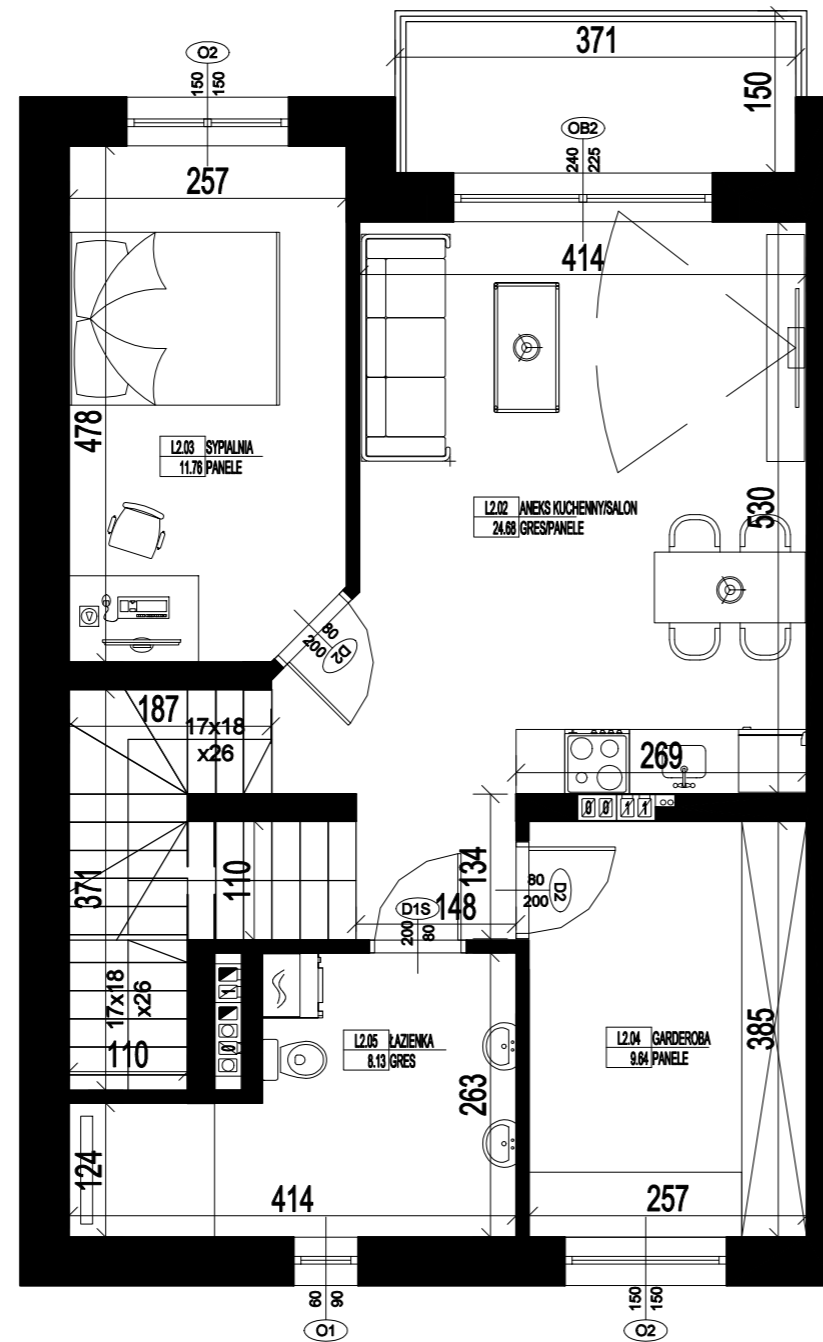


# RZUT PARTERU



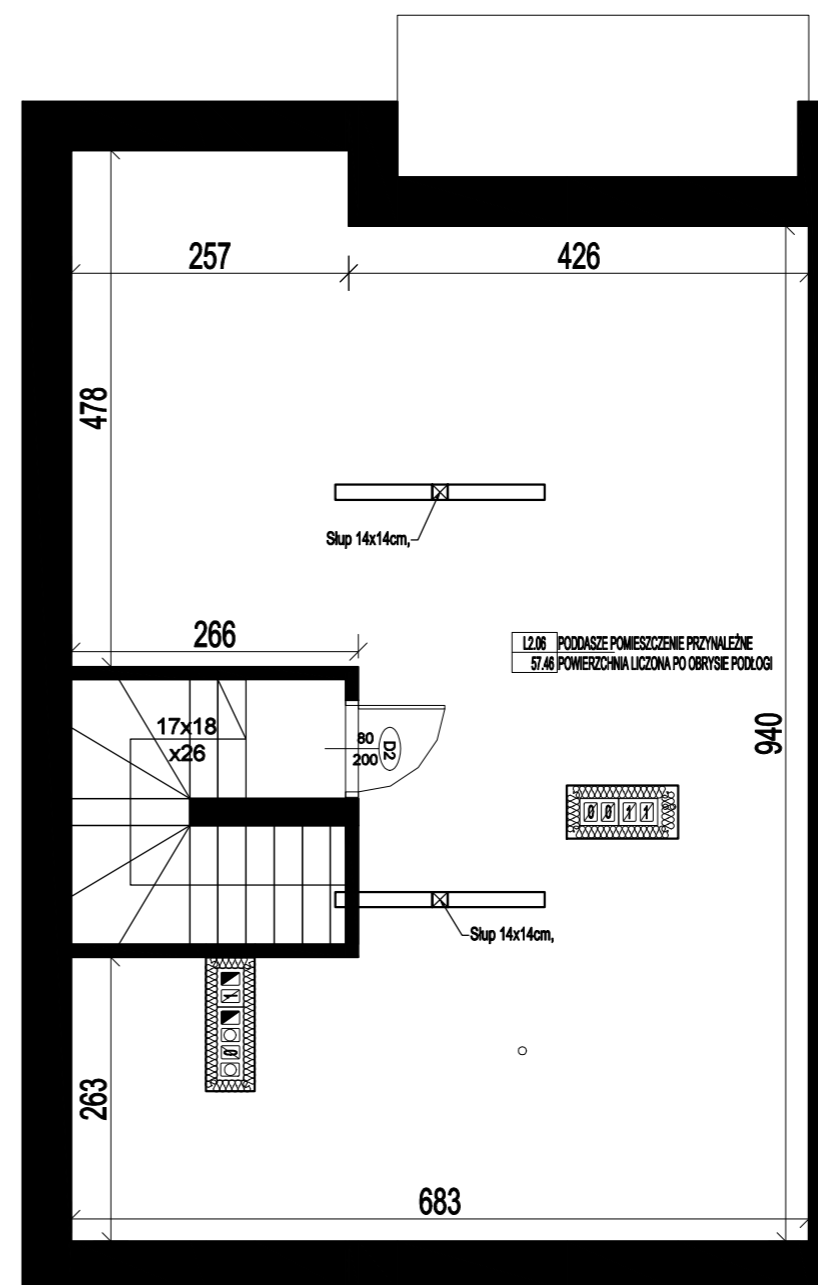
PARTER - LOKAL L2		
L2.01 WIATROŁAP	1.99	GRES
	1.99	

# RZUT PIĘTRA



PIĘTRO - LOKAL L2		
L2.02 ANEKS KUCHENNY/SALON	24.68	GRES/PANELE
L2.03 SYPIALNIA	11.76	PANELE
L2.04 GARDEROBA	9.64	PANELE
L2.05 ŁAZIENKA	8.13	GRES
	54.21	

# RZUT PODDASZA POMIESZCZENIE PRZYNALEŻNE



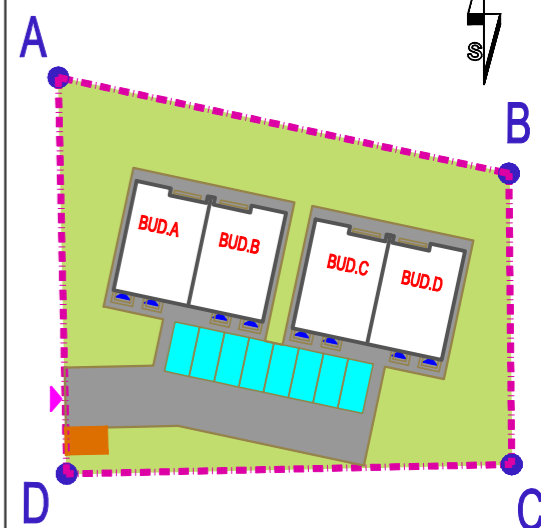
PODDASZE NIEUŻYTKOWE - LOKAL L2	
L2.06	PODDASZE-POMIESZCZENIE PRZYNALEŻNE
57.46	POWIERZCHNIA LICZONA PO OBRYSIE PODŁOGI

ADRES OBIEKTU  
**05-250 RADZYMIN,  
UL. GRÓDKI**

BUDYNEK ..., LOKAL 2  
pow. użytkowa - 56,20 m<sup>2</sup>

INFORMACJE I SPRZEDAŻ  
HM DEVELOPMENT Sp.K.  
ul.Żółkiewskiego 3 05-200 Wołomin

### LOKALIZACJA



KARTA KATALOGOWA JEST ZAŁĄCZNIKIEM DO UMOWY.  
Powierzchnia liczona wg normy PN-ISO 9836:1997 w stanie wykończonym. Suma powierzchni wszystkich pomieszczeń = powierzchnia użytkowa lokalu. Wymiary podane są w stanie surowym. Wymiary i powierzchnie mogą ulec nieznacznym zmianom. Instalacje oraz urządzenia elektryczne, sanitarne i drzwi wewnętrzne nie stanowią wyposażenia lokali. Przedstawiono przykładowe rozmieszczenie urządzeń sanitarnych i kuchennych. Podłoga pod posadzką wykonana ze sztychli. Na warszawy wykończeniowe przewidziano 2cm. Zabrania się ingerencji w elementy nośne budynku oraz sztychli instalacyjne.

**Kontim**  
ARCHITEKTURA & KONSTRUKCJA  
Autorska Pracownia Projektowa KONTIM  
Architektura i Konstrukcja  
Krzysztof Piasecki  
ul. Orsząga 13  
05-230 Kobylka  
T: +48 609 132 255  
E: kontim.projekt@gmail.com