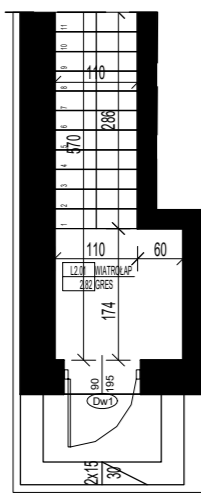
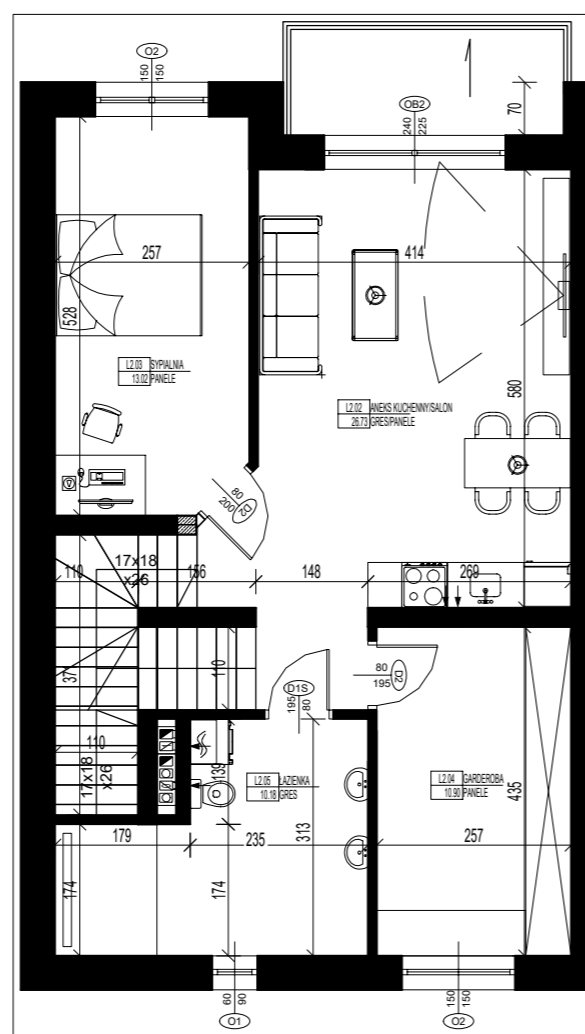


RZUT PARTERU



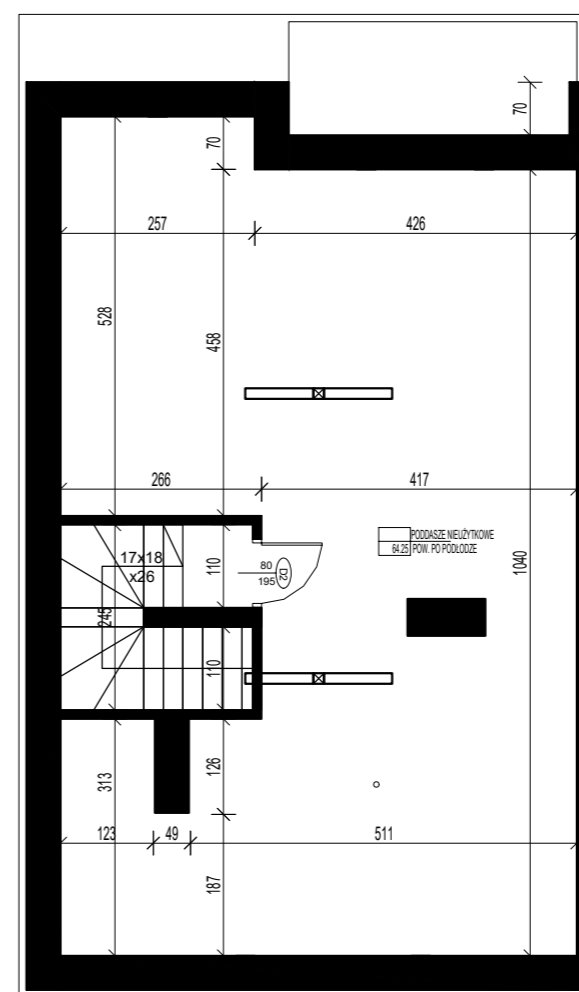
PARTER-BUDYNEK F - LOKAL L2		
L2.01 WIATROŁAP	2.82	GRES
	2.82	

RZUT PIĘTRA



PARTER-BUDYNEK F - LOKAL L2		
L2.02 ANEKS KUCHENNY/SALON	26.73	GRES/PANELE
L2.03 SYPIALNIA	13.02	PANELE
L2.04 GARDEROBA	10.90	PANELE
L2.05 ŁAZIENKA	10.18	GRES
	60.83	

RZUT PODDASZA POMIESZCZENIE PRZYNALEŻNE



ADRES OBIEKTU

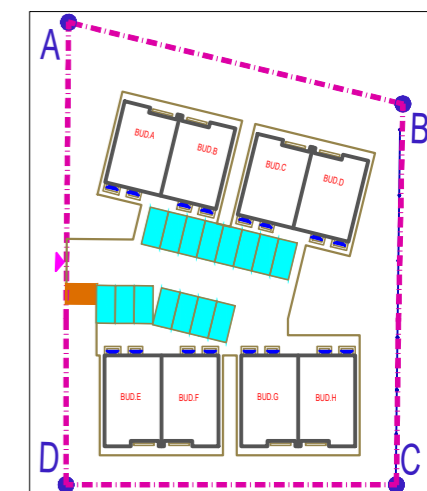
05-250 RADZYMIN,
UL. GRÓDKI

BUDYNEK F, LOKAL 2
pow. użytkowa - 63,65 m²

INFORMACJE I SPRZEDAŻ

HM DEVELOPMENT Sp.K.
ul. Żółkiewskiego 3 05-200 Wołomin

LOKALIZACJA



KARTA KATALOGOWA JEST ZAŁĄCZNIKIEM DO UMOWY.

Powierzchnia liczona wg normy PN-ISO 9836:1997 w stanie wykończonym. Suma powierzchni wszystkich pomieszczeń = powierzchnia użytkowa lokalu. Wymiary podane są w stanie surowym. Wymiary i powierzchnie mogą ulec nieznaczny zmianom. Instalacje oraz urządzenia elektryczne, sanitarne i drzwi wewnętrzne nie stanowią wyposażenia lokali. Przedstawiono przykładowe rozmieszczenie urządzeń sanitarnych i kuchennych. Podłoga pod posadzkę wykonaną ze szlichty. Na warstwy wykończeniowe przewidziano 2cm. Zabrania się ingerencji w elementy nośne budynku oraz szachty instalacyjne.

Kontim
ARCHITEKTURA & KONSTRUKCJA

Autorska Pracownia Projektowa
KONTIM
Architektura i Konstrukcja
Krzysztof Piasecki
ul. Orszagha 13
05-230 Kobyłka
T: +48 609 132 255
E: kontim.projekt@gmail.com