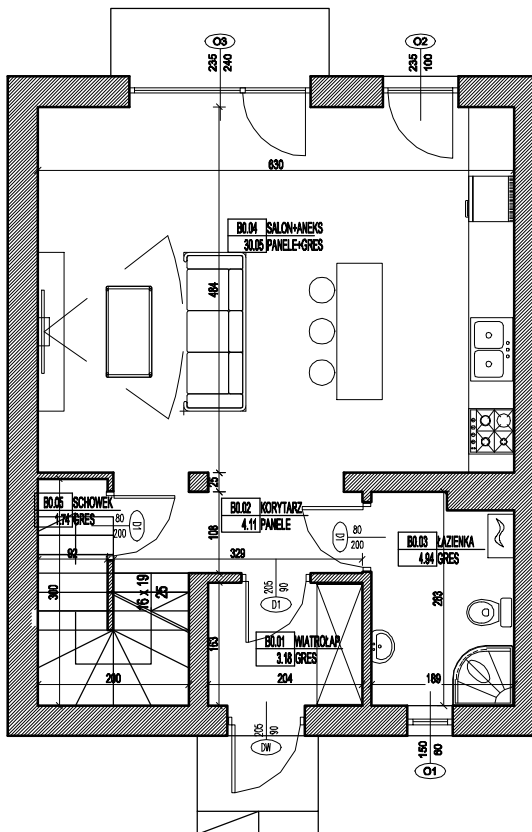


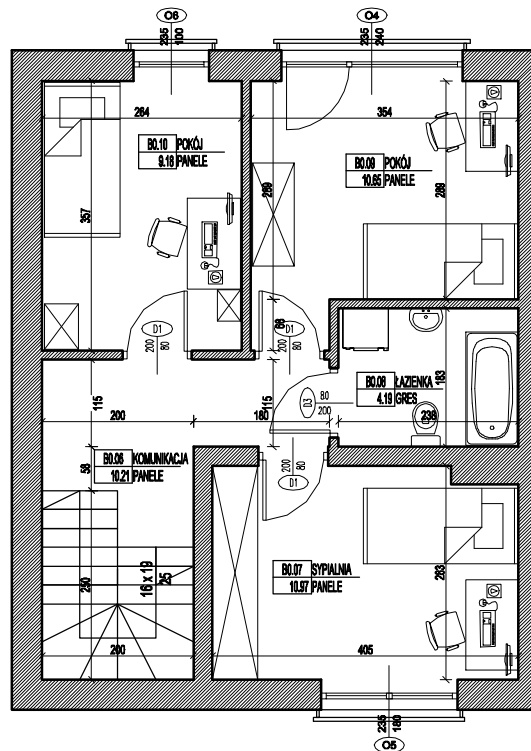
RZUT PARTERU



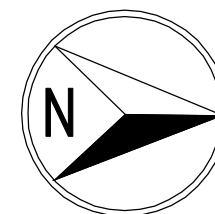
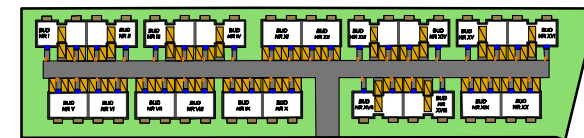
BUDYK NR IX LOK.B - PARTER			
NR	NAZWA POMIESZCZENIA	POWIERZCHNIA UŻYTKOWA	
		PODSTAWOWA	POMOCNICZA
B0.01	WIATROŁAP		3.18
B0.02	KORYTARZ		4.11
B0.03	ŁAZIENKA	4.94	
B0.04	SALON+ANEKS	30.05	
B0.05	SCHOWEK		1.74
RAZEM		34.99	9.03
POW. UŻYTKOWA ŁĄCZNIE			44.02
POWIERZCHNIA NETTO			44.02

ŁĄCZNA POWIERZCHNIA UŻYTKOWA 89,22m²

RZUT PIĘTRA



BUDYK NR IX LOK.B - PIĘTRO			
NR	NAZWA POMIESZCZENIA	POWIERZCHNIA UŻYTKOWA	
		PODSTAWOWA	POMOCNICZA
B0.06	KOMUNIKACJA		10.21
B0.07	SYPIALNIA	10.97	
B0.08	ŁAZIENKA	4.19	
B0.09	POKÓJ	10.85	
B0.10	POKÓJ	9.18	
RAZEM		34.99	10.21
POW. UŻYTKOWA ŁĄCZNIE			45.20
POWIERZCHNIA NETTO			45.20



ADRES OBIEKTU

RADZYMIN, UL. J.H.DĄBROWSKIEGO 77

INFORMACJE I SPRZEDAŻ:

HM DEVELOPMENT Sp. z o.o. Sp.k
ul.Żółkiewskiego 3 05-200 Wołomin

- wszystkie wymiary podano w stanie surowym, bez wykończenia ścian;
- katalog mieszkań wykonano na podstawie rysunków z dokumentacji wykonawczej, podane wartości wymiarowe i powierzchnie pomieszczeń mogą ulec zmianie do 5%